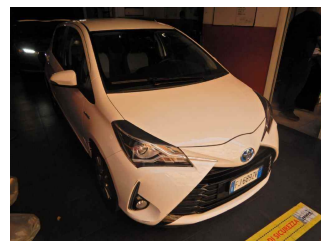
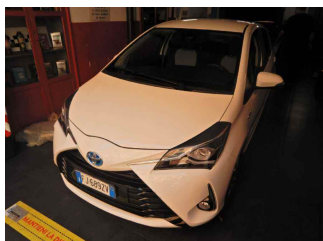


## SCHEDA VEICOLO

### Dettagli veicolo

VIN	VNKKD3D380A343515	TARGA	FJ689ZV	PERCORRENZA KM	43564	DATA IMMAT.	07/06/2017
MODELLO	TOYOTA YARIS 1.5 Hybrid Active Hatchback 5-door					DATA PERIZIA	10/07/2020



### elenco diagnosi e verifiche effettuate

#### Conformità generale

Veicolo in linea con il kilometraggio registrato

#### Stato pneumatici in consegna

Conforme agli standard di sicurezza previsti dal CdS

#### Trasmissione e impianto frenante

Inserimento marce

Verifica spia freni

Verifica freno stazionamento

#### Impianto elettrico

Avviamento

Luci interne ed esterne

Spie quadro strumenti accese

#### Liquidi

Livello liquidi

#### Verifica funzionale accessori / servizi abitacolo

Climatizzatore

Radio e/o navigatore (se presente)

Alzacristalli

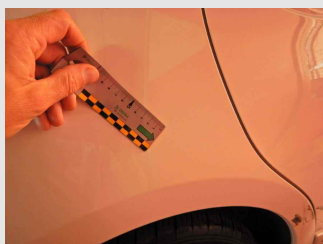
Chiusure centralizzate

### Dettaglio danni

Componente: Parafango post PRM

Posizione: Destra

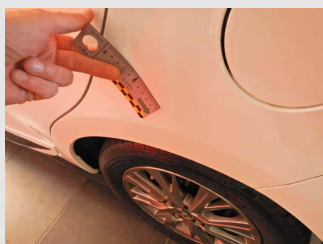
1



Componente: Parafango post PRM

Posizione: Sinistra

2



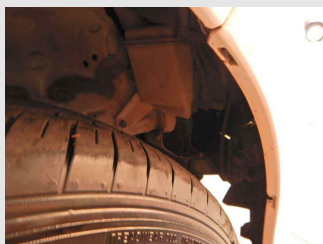


# ALD Automotive

Componente: Parasassi int. passaruota ant.

Posizione: Destra

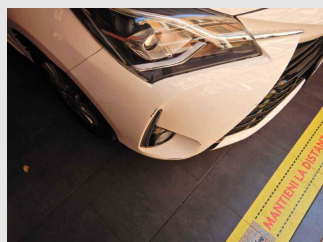
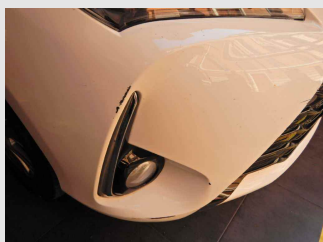
3



Componente: Paraurti ant.

Posizione:

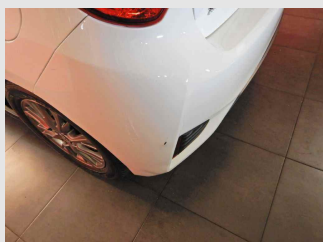
4



Componente: Paraurti post.

Posizione:

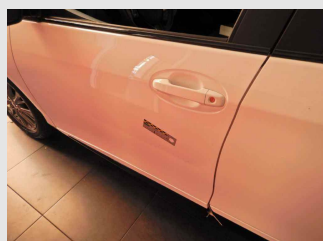
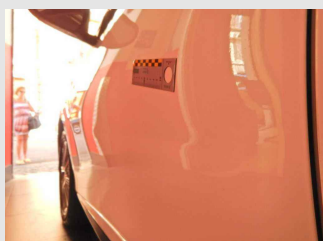
5



Componente: Porta ant.

Posizione: Sinistra

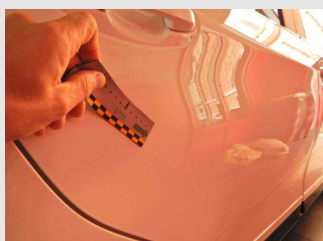
6



Componente: Porta post PRM

Posizione: Destra

7





# ALD Automotive

Componente: Tetto PRM

Posizione:

8



#### LEGENDA DESCRIZIONI

**D.E.:** Difetto di esecuzione su area riparata in precedenza

**FORFAIT/FF/RIPARAZIONE:** Lieve anomalia riparabile con tecniche di SMART repair

**PRIMER:** Componente fornito già pre-trattato per la verniciatura

**PRM:** Normale usura