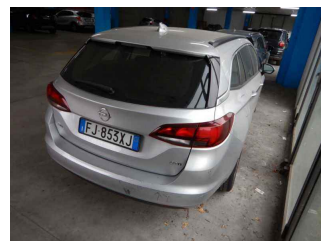


## SCHEDA VEICOLO

### Dettagli veicolo

VIN	W0LBD8EKXH8080845	TARGA	FJ853XJ	PERCORRENZA KM	68299	DATA IMMAT.	09/05/2017
MODELLO	OPEL ASTRA ST 1.6 CDTI Business 110cv S&S MT6 SW 5-door					DATA PERIZIA	18/12/2019



### elenco diagnosi e verifiche effettuate

#### Conformità generale

Veicolo in linea con il kilometraggio registrato

#### Stato pneumatici in consegna

Conforme agli standard di sicurezza previsti dal CdS

#### Trasmissione e impianto frenante

Inserimento marce

Verifica spia freni

Verifica freno stazionamento

#### Impianto elettrico

Avviamento

Luci interne ed esterne

Spie quadro strumenti accese

#### Liquidi

Livello liquidi

#### Verifica funzionale accessori / servizi abitacolo

Climatizzatore

Radio e/o navigatore (se presente)

Alzacristalli

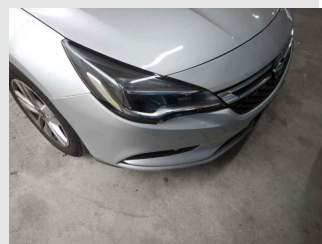
Chiusure centralizzate

### Dettaglio danni

Componente:

Posizione:

1



Componente: Calotta retrovisore est.

Posizione: Destra

2





# ALD Automotive

Componente: Disco ruota in lega ant. RIPARAZIONE

Posizione: Sinistra

3



Componente: Disco ruota in lega ant. RIPARAZIONE

Posizione: Destra

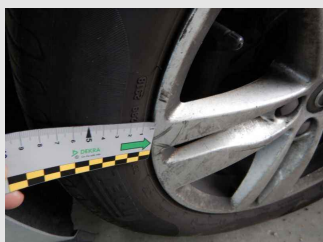
4



Componente: Disco ruota in lega post. RIPARAZIONE

Posizione: Destra

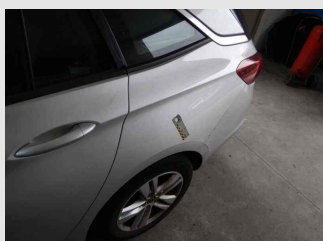
5



Componente: Parafango post.

Posizione: Sinistra

6



Componente: Paraurti ant.

Posizione:

7





# ALD Automotive

Componente: Paraurti post.

Posizione:

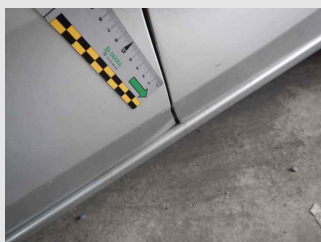
8



Componente: Porta ant.

Posizione: Destra

9



Componente: Porta ant.

Posizione: Sinistra

10



#### LEGENDA DESCRIZIONI

**D.E.:** Difetto di esecuzione su area riparata in precedenza

**FORFAIT/FF/RIPARAZIONE:** Lieve anomalia riparabile con tecniche di SMART repair

**PRIMER:** Componente fornito già pre-trattato per la verniciatura

**PRM:** Normale usura