

SCHEDA VEICOLO

Dettagli veicolo

VIN	SALGA2FL7HA358185	TARGA	FL878CZ	PERCORRENZA KM	68980	DATA IMMAT.	29/08/2017
MODELLO	LAND ROVER RANGE ROVER 3.0 SDV6 HEV Autobiography Sport utility vehicle 5-door					DATA PERIZIA	26/05/2020



elenco diagnosi e verifiche effettuate

Conformità generale

Veicolo in linea con il kilometraggio registrato

Stato pneumatici in consegna

Conforme agli standard di sicurezza previsti dal CdS

Trasmissione e impianto frenante

Inserimento marce

Verifica spia freni

Verifica freno stazionamento

Impianto elettrico

Avviamento

Luci interne ed esterne

Spie quadro strumenti accese

Liquidi

Livello liquidi

Verifica funzionale accessori / servizi abitacolo

Climatizzatore

Radio e/o navigatore (se presente)

Alzacristalli

Chiusure centralizzate

Dettaglio danni

Componente: Parafango post.

Posizione: Destra

1



Componente: Paraurti ant

Posizione:

2



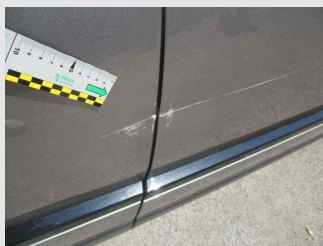


ALD Automotive

Componente: Porta ant.

Posizione: Destra

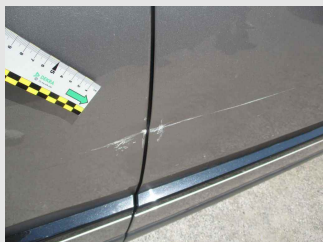
3



Componente: Porta post.

Posizione: Destra

4



LEGENDA DESCRIZIONI

D.E.: Difetto di esecuzione su area riparata in precedenza

FORFAIT/FF/RIPARAZIONE: Lieve anomalia riparabile con tecniche di SMART repair

PRIMER: Componente fornito già pre-trattato per la verniciatura

PRM: Normale usura