

SCHEDA VEICOLO

Dettagli veicolo

VIN	WBA8H710X0A129101	TARGA	FM303SE	PERCORRENZA KM	51866	DATA IMMAT.	19/12/2017
MODELLO	BMW SERIE 3 318d Business Advantage Touring autom. SW 5-door					DATA PERIZIA	20/05/2020



elenco diagnosi e verifiche effettuate

Conformità generale

Veicolo in linea con il kilometraggio registrato

Stato pneumatici in consegna

Conforme agli standard di sicurezza previsti dal CdS

Trasmissione e impianto frenante

Inserimento marce

Verifica spia freni

Verifica freno stazionamento

Impianto elettrico

Avviamento

Luci interne ed esterne

Spie quadro strumenti accese

Liquidi

Livello liquidi

Verifica funzionale accessori / servizi abitacolo

Climatizzatore

Radio e/o navigatore (se presente)

Alzacristalli

Chiusure centralizzate

Dettaglio danni

Componente: Parabrezza

Posizione:

1



Componente: Parafango ant. PRM

Posizione:

2



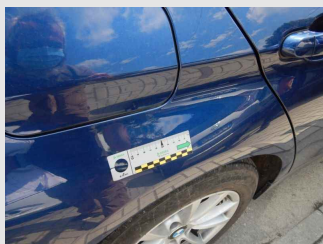


ALD Automotive

Componente: Parafango post. PRM

Posizione:

3



Componente: Paraurti ant.

Posizione:

4



LEGENDA DESCRIZIONI

D.E.: Difetto di esecuzione su area riparata in precedenza

FORFAIT/FF/RIPARAZIONE: Lieve anomalia riparabile con tecniche di SMART repair

PRIMER: Componente fornito già pre-trattato per la verniciatura

PRM: Normale usura