

SCHEDA VEICOLO

Dettagli veicolo

VIN	NMTKZ3BX20R124437	TARGA	FN325LW	PERCORRENZA KM	43670	DATA IMMAT.	05/02/2018
MODELLO	TOYOTA C-HR 1.8H (122CV) E-CVT Trend Sport utility vehicle 5-door					DATA PERIZIA	17/07/2020



elenco diagnosi e verifiche effettuate

Conformità generale

Veicolo in linea con il kilometraggio registrato

Stato pneumatici in consegna

Conforme agli standard di sicurezza previsti dal CdS

Trasmissione e impianto frenante

Inserimento marce

Verifica spia freni

Verifica freno stazionamento

Impianto elettrico

Avviamento

Luci interne ed esterne

Spie quadro strumenti accese

Liquidi

Livello liquidi

Verifica funzionale accessori / servizi abitacolo

Climatizzatore

Radio e/o navigatore (se presente)

Alzacristalli

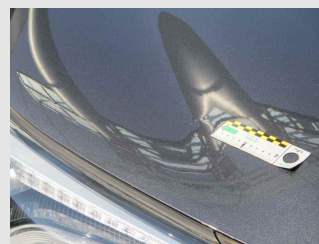
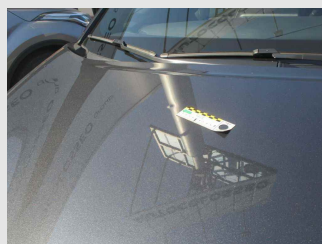
Chiusure centralizzate

Dettaglio danni

Componente: Cofano ant.

Posizione:

1



Componente: Paraurti ant.

Posizione:

2





ALD Automotive

Componente: Paraurti ant. parte inf.

Posizione:

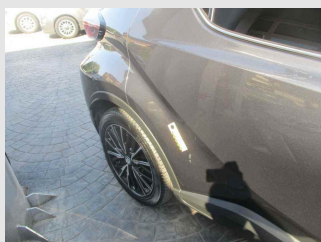
3



Componente: Porta post.

Posizione: Destra

4



Componente: Portello post.

Posizione:

5



LEGENDA DESCRIZIONI

D.E.: Difetto di esecuzione su area riparata in precedenza

FORFAIT/FF/RIPARAZIONE: Lieve anomalia riparabile con tecniche di SMART repair

PRIMER: Componente fornito già pre-trattato per la verniciatura

PRM: Normale usura