

SCHEDA VEICOLO

Dettagli veicolo

VIN	WBA8J110X0A695292	TARGA	FN951LS	PERCORRENZA KM	46504	DATA IMMAT.	30/01/2018
MODELLO	BMW SERIE 3 320d xDrive Business Advant. Touring aut SW 5-door					DATA PERIZIA	07/05/2020



elenco diagnosi e verifiche effettuate

Conformità generale

Veicolo in linea con il kilometraggio registrato

Stato pneumatici in consegna

Conforme agli standard di sicurezza previsti dal CdS

Trasmissione e impianto frenante

Inserimento marce

Verifica spia freni

Verifica freno stazionamento

Impianto elettrico

Avviamento

Luci interne ed esterne

Spie quadro strumenti accese

Liquidi

Livello liquidi

Verifica funzionale accessori / servizi abitacolo

Climatizzatore

Radio e/o navigatore (se presente)

Alzacristalli

Chiusure centralizzate

Dettaglio danni

Componente: Paraurti ant.

Posizione:

1



Componente: Paraurti post.

Posizione:

2





ALD Automotive

Componente: PRM PARAFANGO POST. DX

Posizione:

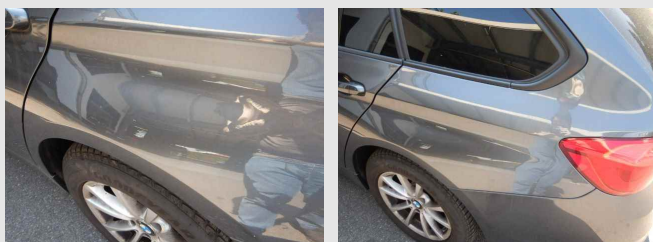
3



Componente: PRM PARAFANGO POST. SX

Posizione:

4



Componente: PRM PORTA POST. SX

Posizione:

5



LEGENDA DESCRIZIONI

D.E.: Difetto di esecuzione su area riparata in precedenza

FORFAIT/FF/RIPARAZIONE: Lieve anomalia riparabile con tecniche di SMART repair

PRIMER: Componente fornito già pre-trattato per la verniciatura

PRM: Normale usura