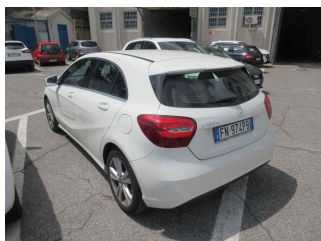


SCHEDA VEICOLO

Dettagli veicolo

VIN	WDD1760121J744559	TARGA	FN974PB	PERCORRENZA KM	42048	DATA IMMAT.	16/02/2018
MODELLO	MERCEDES-BENZ CLASSE A A 180 d Automatic Business Hatchback 5-door					DATA PERIZIA	05/06/2020



elenco diagnosi e verifiche effettuate

Conformità generale

Veicolo in linea con il kilometraggio registrato

Stato pneumatici in consegna

Conforme agli standard di sicurezza previsti dal CdS

Trasmissione e impianto frenante

Inserimento marce

Verifica spia freni

Verifica freno stazionamento

Impianto elettrico

Avviamento

Luci interne ed esterne

Spie quadro strumenti accese

Liquidi

Livello liquidi

Verifica funzionale accessori / servizi abitacolo

Climatizzatore

Radio e/o navigatore (se presente)

Alzacristalli

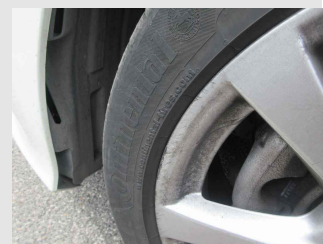
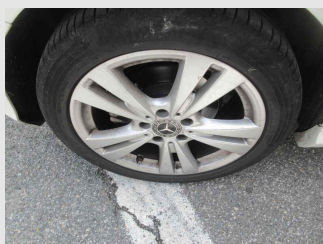
Chiusure centralizzate

Dettaglio danni

Componente: N.4 Dischi ruota in lega

Posizione:

1



Componente: Ossatura sup. vani porte PRM

Posizione: Destra

2





Componente: Ossatura sup. vani porte PRM

Posizione: Sinistra

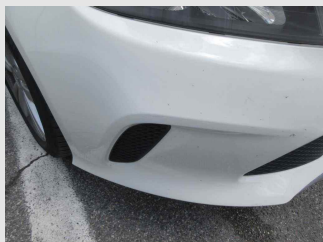
3



Componente: Paraurti ant.

Posizione:

4



Componente: Paraurti post.

Posizione:

5



Componente: Spoiler ant.

Posizione:

6



LEGENDA DESCRIZIONI

D.E.: Difetto di esecuzione su area riparata in precedenza

FORFAIT/FF/RIPARAZIONE: Lieve anomalia riparabile con tecniche di SMART repair

PRIMER: Componente fornito già pre-trattato per la verniciatura

PRM: Normale usura