

SCHEDA VEICOLO

Dettagli veicolo

VIN	WDD1760121J768809	TARGA	FP578EG	PERCORRENZA KM	19914	DATA IMMAT.	16/03/2018
MODELLO	MERCEDES-BENZ CLASSE A A 180 d Sport Hatchback 5-door					DATA PERIZIA	23/06/2020



elenco diagnosi e verifiche effettuate

Conformità generale

Veicolo in linea con il kilometraggio registrato

Stato pneumatici in consegna

Conforme agli standard di sicurezza previsti dal CdS

Trasmissione e impianto frenante

Inserimento marce

Verifica spia freni

Verifica freno stazionamento

Impianto elettrico

Avviamento

Luci interne ed esterne

Spie quadro strumenti accese

Liquidi

Livello liquidi

Verifica funzionale accessori / servizi abitacolo

Climatizzatore

Radio e/o navigatore (se presente)

Alzacristalli

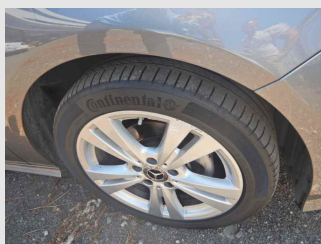
Chiusure centralizzate

Dettaglio danni

Componente: Cechio in lega ant. PRM

Posizione: Destra

1



Componente: Paraurti ant.

Posizione:

2





ALD Automotive

Componente: Porta ant PRM

Posizione: Destra

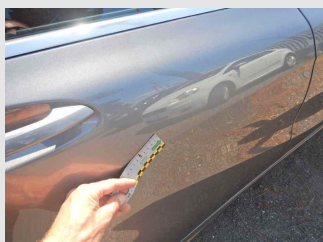
3



Componente: Porta post PRM

Posizione: Destra

4



Componente: Porta post PRM

Posizione: Sinistra

5



Componente: Tappo gancio traino paraurti ant. primer

Posizione:

6



LEGENDA DESCRIZIONI

D.E.: Difetto di esecuzione su area riparata in precedenza

FORFAIT/FF/RIPARAZIONE: Lieve anomalia riparabile con tecniche di SMART repair

PRIMER: Componente fornito già pre-trattato per la verniciatura

PRM: Normale usura