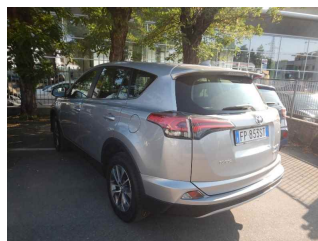
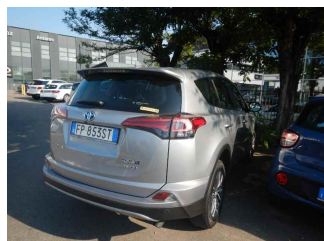


SCHEDA VEICOLO

Dettagli veicolo

VIN	JTMRJREV10D195094	TARGA	FP853ST	PERCORRENZA KM	50352	DATA IMMAT.	18/05/2018
MODELLO	TOYOTA RAV4 2.5 HV 197cv E-CVT Business 4WD Cross over 5-door					DATA PERIZIA	17/09/2020



elenco diagnosi e verifiche effettuate

Conformità generale

Veicolo in linea con il kilometraggio registrato

Stato pneumatici in consegna

Conforme agli standard di sicurezza previsti dal CdS

Trasmissione e impianto frenante

Inserimento marce

Verifica spia freni

Verifica freno stazionamento

Impianto elettrico

Avviamento

Luci interne ed esterne

Spie quadro strumenti accese

Liquidi

Livello liquidi

Verifica funzionale accessori / servizi abitacolo

Climatizzatore

Radio e/o navigatore (se presente)

Alzacristalli

Chiusure centralizzate

Dettaglio danni

Componente: Cofano ant.

Posizione:

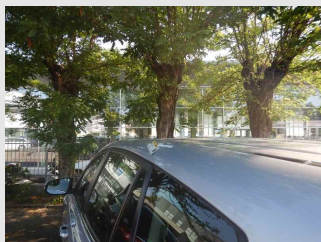
1



Componente: Montante tetto PRM

Posizione: Sinistra

2





ALD Automotive

Componente: Parafango ant PRM

Posizione: Sinistra

3



Componente: Paraurti ant PRM

Posizione:

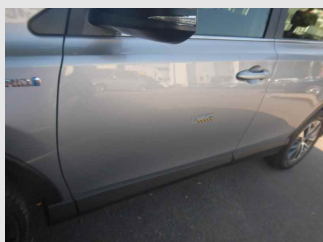
4



Componente: Porta ant PRM

Posizione: Sinistra

5



Componente: Porta ant.

Posizione: Destra

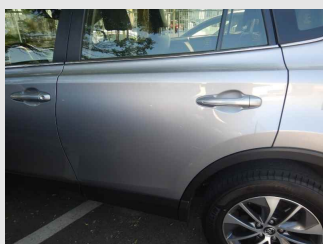
6



Componente: Porta post PRM

Posizione: Sinistra

7



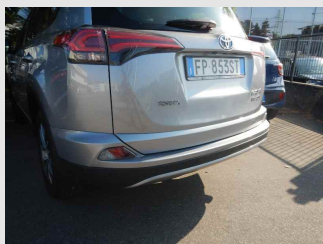


ALD Automotive

Componente: Portello post.

Posizione:

8



Componente: Tetto

Posizione:

9



LEGENDA DESCRIZIONI

D.E.: Difetto di esecuzione su area riparata in precedenza

FORFAIT/FF/RIPARAZIONE: Lieve anomalia riparabile con tecniche di SMART repair

PRIMER: Componente fornito già pre-trattato per la verniciatura

PRM: Normale usura