

SCHEDA VEICOLO

Dettagli veicolo

VIN	VNKKD3D370A475164	TARGA	FR292SK	PERCORRENZA KM	34011	DATA IMMAT.	28/06/2018
MODELLO	TOYOTA YARIS 1.5 Hybrid Active Hatchback 5-door					DATA PERIZIA	09/09/2020



elenco diagnosi e verifiche effettuate

Conformità generale

Veicolo in linea con il kilometraggio registrato

Stato pneumatici in consegna

Conforme agli standard di sicurezza previsti dal CdS

Trasmissione e impianto frenante

Inserimento marce

Verifica spia freni

Verifica freno stazionamento

Impianto elettrico

Avviamento

Luci interne ed esterne

Spie quadro strumenti accese

Liquidi

Livello liquidi

Verifica funzionale accessori / servizi abitacolo

Climatizzatore

Radio e/o navigatore (se presente)

Alzacristalli

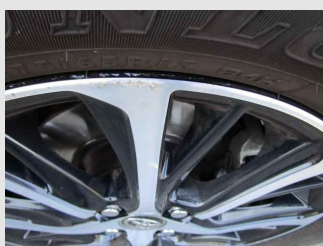
Chiusure centralizzate

Dettaglio danni

Componente: Cerchio in lega ant PRM

Posizione: Destra

1



Componente: Cerchio in lega ant RIPARAZIONE

Posizione: Sinistra

2





ALD Automotive

Componente: Modanatura porta post.

Posizione: Sinistra

3



Componente: Parafango post.

Posizione: Destra

4



Componente: Paraurti ant.

Posizione:

5



Componente: Paraurti post.

Posizione:

6



Componente: Porta ant.

Posizione: Destra

7





Componente: Porta ant.

Posizione: Sinistra

8



Componente: Porta post.

Posizione: Destra

9



Componente: Porta post.

Posizione: Sinistra

10



Componente: Tappo gancio traino paraurti ant.

Posizione:

11



LEGENDA DESCRIZIONI

D.E.: Difetto di esecuzione su area riparata in precedenza

FORFAIT/FF/RIPARAZIONE: Lieve anomalia riparabile con tecniche di SMART repair

PRIMER: Componente fornito già pre-trattato per la verniciatura

PRM: Normale usura