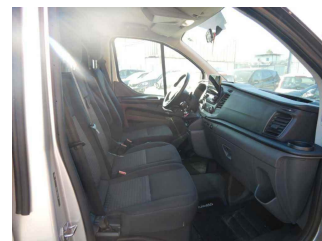


## SCHEDA VEICOLO

### Dettagli veicolo

VIN	WF01XXTTG1JU28745	TARGA	FS180BE	PERCORRENZA KM	27590	DATA IMMAT.	31/07/2018
MODELLO	FORD TRANSIT CUSTOM 2.0TDCi 130CV 320 L1H1 Trend Combi 4-door (Euro 6.2)					DATA PERIZIA	28/07/2020



### elenco diagnosi e verifiche effettuate

#### Conformità generale

Veicolo in linea con il kilometraggio registrato

#### Stato pneumatici in consegna

Conforme agli standard di sicurezza previsti dal CdS

#### Trasmissione e impianto frenante

Inserimento marce

Verifica spia freni

Verifica freno stazionamento

#### Impianto elettrico

Avviamento

Luci interne ed esterne

Spie quadro strumenti accese

#### Liquidi

Livello liquidi

#### Verifica funzionale accessori / servizi abitacolo

Climatizzatore

Radio e/o navigatore (se presente)

Alzacristalli

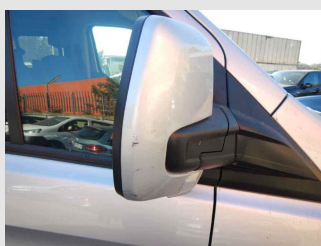
Chiusure centralizzate

### Dettaglio danni

Componente: Calotta retrovisore est. PRM

Posizione: Destra

1



Componente: Calotta retrovisore est. PRM

Posizione: Sinistra

2





# ALD Automotive

Componente: Parafango post. PRM

Posizione: Sinistra

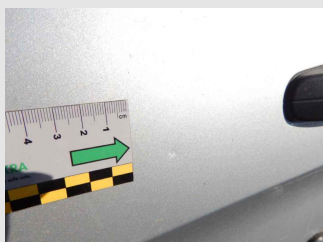
3



Componente: Paraurti post. PRM

Posizione:

4



Componente: Parete lat. post.

Posizione: Destra

5



Componente: Porta ant.

Posizione: Sinistra

6



#### LEGENDA DESCRIZIONI

**D.E.:** Difetto di esecuzione su area riparata in precedenza

**FORFAIT/FF/RIPARAZIONE:** Lieve anomalia riparabile con tecniche di SMART repair

**PRIMER:** Componente fornito già pre-trattato per la verniciatura

**PRM:** Normale usura