

SCHEDA VEICOLO

Dettagli veicolo

VIN	WDB9077331P009290	TARGA	FS501BF	PERCORRENZA KM	5056	DATA IMMAT.	27/07/2018
MODELLO	MERCEDES-BENZ SPRINTER 314 CDI K37/35 t.alto p.med Combi 4-door (Euro 6)					DATA PERIZIA	15/07/2020



elenco diagnosi e verifiche effettuate

Conformità generale

Veicolo in linea con il kilometraggio registrato

Stato pneumatici in consegna

Conforme agli standard di sicurezza previsti dal CdS

Trasmissione e impianto frenante

Inserimento marce

Verifica spia freni

Verifica freno stazionamento

Impianto elettrico

Avviamento

Luci interne ed esterne

Spie quadro strumenti accese

Liquidi

Livello liquidi

Verifica funzionale accessori / servizi abitacolo

Climatizzatore

Radio e/o navigatore (se presente)

Alzacristalli

Chiusure centralizzate

Dettaglio danni

Componente: Coppa ruota ant.

Posizione: Destra

1



Componente: Coppa ruota ant.

Posizione: Sinistra

2



Componente: Luce ingombro post. lat.

Posizione: Destra

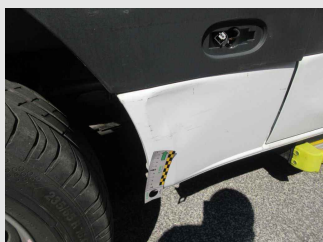
3



Componente: Modanatura parete post. p/ant

Posizione: Destra

4



Componente: Modanatura porta lat.

Posizione: Destra

5



Componente: Parete lat. post.

Posizione: Destra

6



Componente: Porta a battente post. PRM

Posizione: Destra

7





ALD Automotive

Componente: Porta post.

Posizione: Destra

8



LEGENDA DESCRIZIONI

D.E.: Difetto di esecuzione su area riparata in precedenza

FORFAT/FF/RIPARAZIONE: Lieve anomalia riparabile con tecniche di SMART repair

PRIMER: Componente fornito già pre-trattato per la verniciatura

PRM: Normale usura