

## SCHEDA VEICOLO

### Dettagli veicolo

VIN	NMTKZ3BXX0R229713	TARGA	FT384YH	PERCORRENZA KM	40835	DATA IMMAT.	08/01/2019
MODELLO	TOYOTA C-HR 1.8H (122CV) E-CVT Lounge Sport utility vehicle 5-door (Euro 6.2)					DATA PERIZIA	24/02/2021



### elenco diagnosi e verifiche effettuate

#### Conformità generale

Veicolo in linea con il kilometraggio registrato

#### Stato pneumatici in consegna

Conforme agli standard di sicurezza previsti dal CdS

#### Trasmissione e impianto frenante

Inserimento marce

Verifica spia freni

Verifica freno stazionamento

#### Impianto elettrico

Avviamento

Luci interne ed esterne

Spie quadro strumenti accese

#### Liquidi

Livello liquidi

#### Verifica funzionale accessori / servizi abitacolo

Climatizzatore

Radio e/o navigatore (se presente)

Alzacristalli

Chiusure centralizzate

### Dettaglio danni

Componente: Cofano PRM

Posizione:

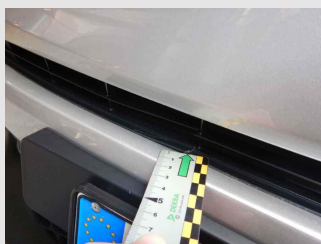
1



Componente: Griglia centr. sup. paraurti ant.

Posizione:

2





# ALD Automotive

Componente: Paraurti p/inf modanatura paraurti PRM

Posizione:

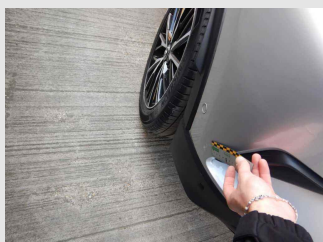
3



Componente: Paraurti post.

Posizione:

4



Componente: Porta ant.

Posizione: Destra

5



Componente: Porta post. PRM

Posizione: Destra

6



Componente: Spoiler sup. portello PRM

Posizione:

7



## LEGENDA DESCRIZIONI

**D.E.:** Difetto di esecuzione su area riparata in precedenza

**FORNIT/FF/RIPARAZIONE:** Lieve anomalia riparabile con tecniche di SMART repair

**PRIMER:** Componente fornito già pre-trattato per la verniciatura

**PRM:** Normale usura