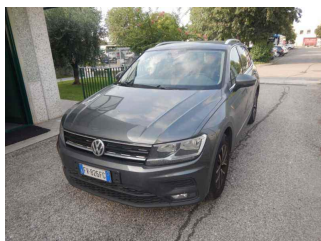


SCHEDA VEICOLO

Dettagli veicolo

VIN	WVGZZZ5NZKW344120	TARGA	FV826FG	PERCORRENZA KM	35255	DATA IMMAT.	15/02/2019
MODELLO	VOLKSWAGEN TIGUAN 2.0 TDI SCR 110KW Business BMT D					DATA PERIZIA	28/08/2020



elenco diagnosi e verifiche effettuate

Conformità generale

Veicolo in linea con il kilometraggio registrato

Stato pneumatici in consegna

Conforme agli standard di sicurezza previsti dal CdS

Trasmissione e impianto frenante

Inserimento marce

Verifica spia freni

Verifica freno stazionamento

Impianto elettrico

Avviamento

Luci interne ed esterne

Spie quadro strumenti accese

Liquidi

Livello liquidi

Verifica funzionale accessori / servizi abitacolo

Climatizzatore

Radio e/o navigatore (se presente)

Alzacristalli

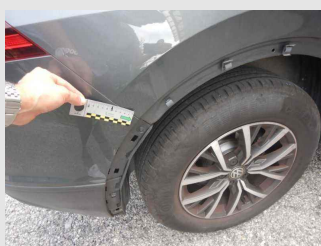
Chiusure centralizzate

Dettaglio danni

Componente: Modanatura arco parafango post

Posizione: Destra

1



Componente: Modanatura porta post. SOST

Posizione: Destra

2





ALD Automotive

Componente: Paraurti ant PRM

Posizione:

3



Componente: Paraurti post

Posizione:

4



Componente: Porta post.

Posizione: Destra

5



Componente: Profilo modanatura porta post. cromo SOST

Posizione: Destra

6



Componente: Seconda chiave PRM

Posizione:

7





ALD Automotive

Componente: Smacchiatura interni

Posizione:

8



LEGENDA DESCRIZIONI

D.E.: Difetto di esecuzione su area riparata in precedenza

FORFAIT/FF/RIPARAZIONE: Lieve anomalia riparabile con tecniche di SMART repair

PRIMER: Componente fornito già pre-trattato per la verniciatura

PRM: Normale usura