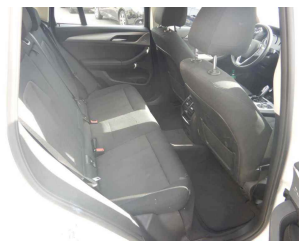


SCHEDA VEICOLO

Dettagli veicolo

VIN	WBATX35080NC14739	TARGA	FW664YV	PERCORRENZA KM	19766	DATA IMMAT.	29/04/2019
MODELLO	BMW X3 xDrive 20d Business Advantage Sport utility					DATA PERIZIA	05/10/2020



elenco diagnosi e verifiche effettuate

Conformità generale

Veicolo in linea con il kilometraggio registrato

Stato pneumatici in consegna

Conforme agli standard di sicurezza previsti dal CdS

Trasmissione e impianto frenante

Inserimento marce

Verifica spia freni

Verifica freno stazionamento

Impianto elettrico

Avviamento

Luci interne ed esterne

Spie quadro strumenti accese

Liquidi

Livello liquidi

Verifica funzionale accessori / servizi abitacolo

Climatizzatore

Radio e/o navigatore (se presente)

Alzacristalli

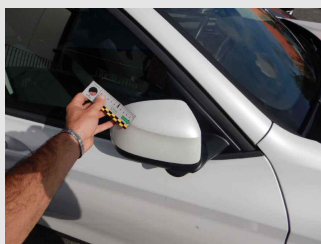
Chiusure centralizzate

Dettaglio danni

Componente: Calotta retr. PRM

Posizione: Destra

1



Componente: Modanatura montante ant. porta post. PRM

Posizione: Destra

2





ALD Automotive

Componente: Parafango ant. PRM

Posizione: Sinistra

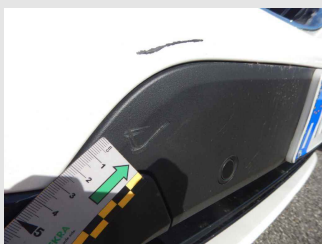
3



Componente: Paraurti ant.

Posizione:

4



Componente: Paraurti post. PRM

Posizione:

5



Componente: Porta ant.

Posizione: Destra

6



Componente: Porta post.

Posizione: Destra

7





Componente: Smacchiatura tessuti interni

Posizione:

8



Componente: Spoiler paraurti ant.

Posizione:

9



Componente: Spoiler paraurti post.

Posizione:

10



Componente: Tappo gancio traino paraurti post.

Posizione:

11



LEGENDA DESCRIZIONI

D.E.: Difetto di esecuzione su area riparata in precedenza

FORFAIT/FF/RIPARAZIONE: Lieve anomalia riparabile con tecniche di SMART repair

PRIMER: Componente fornito già pre-trattato per la verniciatura

PRM: Normale usura