

SCHEDA VEICOLO

Dettagli veicolo

VIN	SB1Z93BE70E043068	TARGA	FX843SG	PERCORRENZA KM	29729	DATA IMMAT.	08/07/2019
MODELLO	TOYOTA COROLLA TS 1.8 Hybrid Style SW 5-door (Euro 6.2)					DATA PERIZIA	09/03/2021



elenco diagnosi e verifiche effettuate

Conformità generale

Veicolo in linea con il kilometraggio registrato

Stato pneumatici in consegna

Conforme agli standard di sicurezza previsti dal CdS

Trasmissione e impianto frenante

Inserimento marce

Verifica spia freni

Verifica freno stazionamento

Impianto elettrico

Avviamento

Luci interne ed esterne

Spie quadro strumenti accese

Liquidi

Livello liquidi

Verifica funzionale accessori / servizi abitacolo

Climatizzatore

Radio e/o navigatore (se presente)

Alzacristalli

Chiusure centralizzate

Dettaglio danni

Componente: Calotta retrovisore est.

Posizione: Destra

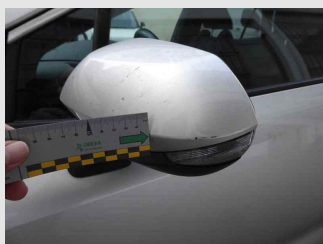
1



Componente: Calotta retrovisore est.

Posizione: Sinistra

2





ALD Automotive

Componente: Cerchio ruota in lega ant. (PRM)

Posizione: Destra

3



Componente: Cerchio ruota in lega ant. (PRM)

Posizione: Sinistra

4



Componente: Cerchio ruota in lega post. (PRM)

Posizione: Destra

5



Componente: Fanalino lat. retrovisore est.

Posizione: Destra

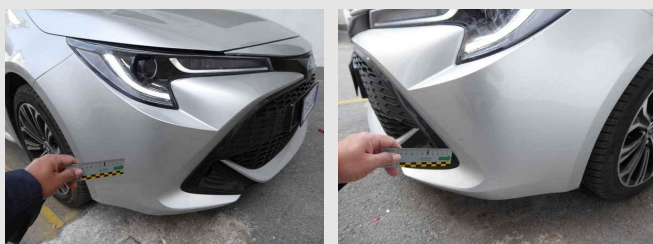
6



Componente: Paraurti ant. (PRM)

Posizione:

7



LEGENDA DESCRIZIONI

D.E.: Difetto di esecuzione su area riparata in precedenza

FORFAIT/FF/RIPARAZIONE: Lieve anomalia riparabile con tecniche di SMART repair

PRIMER: Componente fornito già pre-trattato per la verniciatura

PRM: Normale usura