

SCHEDA VEICOLO

Dettagli veicolo

VIN	WBAVJ11010LF66013	TARGA	FZ941NK	PERCORRENZA KM	12534	DATA IMMAT.	27/11/2019
MODELLO	BMW X4 xDrive 20d Business Advantage					DATA PERIZIA	29/09/2020



elenco diagnosi e verifiche effettuate

Conformità generale

Veicolo in linea con il kilometraggio registrato

Stato pneumatici in consegna

Conforme agli standard di sicurezza previsti dal CdS

Trasmissione e impianto frenante

Inserimento marce

Verifica spia freni

Verifica freno stazionamento

Impianto elettrico

Avviamento

Luci interne ed esterne

Spie quadro strumenti accese

Liquidi

Livello liquidi

Verifica funzionale accessori / servizi abitacolo

Climatizzatore

Radio e/o navigatore (se presente)

Alzacristalli

Chiusure centralizzate

Dettaglio danni

Componente: Copertura centr. paraurti post.

Posizione:

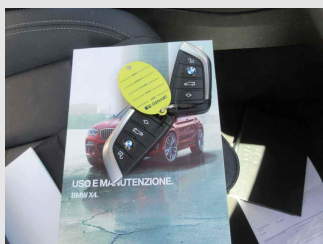
1



Componente: Key code assente

Posizione:

2



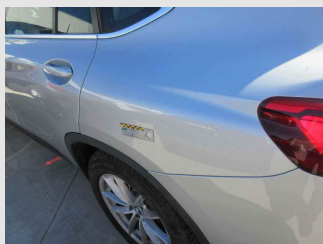


ALD Automotive

Componente: Parafango post. (Difetti di esecuzione)

Posizione: Sinistra

3



Componente: Paraurti ant.

Posizione:

4



Componente: Porta post. (Difetti di esecuzione)

Posizione: Sinistra

5



Componente: Porta post. PRM

Posizione: Destra

6



Componente: Tetto PRM

Posizione:

7



LEGENDA DESCRIZIONI

D.E.: Difetto di esecuzione su area riparata in precedenza

FORFAIT/FF/RIPARAZIONE: Lieve anomalia riparabile con tecniche di SMART repair

PRIMER: Componente fornito già pre-trattato per la verniciatura

PRM: Normale usura