

SCHEDA VEICOLO

Dettagli veicolo

VIN	ZAPMA110100002151	TARGA	EM36115	PERCORRENZA KM	5433	DATA IMMAT.	06/07/2018
MODELLO	PIAGGIO VESPA PRIMAVERA 3V 125 ABS MY 18 Motociclo 2-door (Euro 4)					DATA PERIZIA	11/11/2019



elenco diagnosi e verifiche effettuate

Conformità generale

Veicolo in linea con il kilometraggio registrato

Stato pneumatici in consegna

Conforme agli standard di sicurezza previsti dal CdS

Trasmissione e impianto frenante

Inserimento marce

Verifica spia freni

Verifica freno stazionamento

Impianto elettrico

Avviamento

Luci interne ed esterne

Spie quadro strumenti accese

Liquidi

Livello liquidi

Verifica funzionale accessori / servizi abitacolo

Climatizzatore

Radio e/o navigatore (se presente)

Alzacristalli

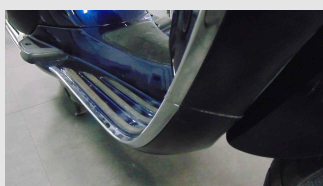
Chiusure centralizzate

Dettaglio danni

Componente: Bordo carena ant.

Posizione: Destra

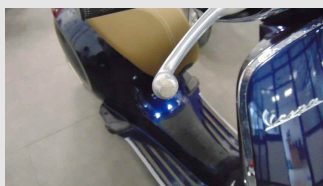
1



Componente: Leva freno ant.

Posizione: Destra

2



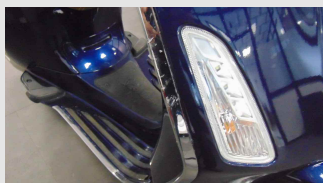


ALD Automotive

Componente: Poggiapiedi

Posizione: Destra

3



Componente: Scudo interno lato

Posizione: Sinistra

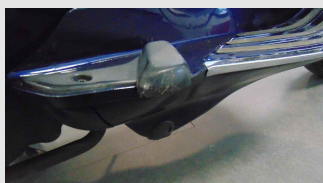
4



Componente: Tappo sottopedana

Posizione: Sinistra

5



LEGENDA DESCRIZIONI

D.E.: Difetto di esecuzione su area riparata in precedenza

FORFAIT/FF/RIPARAZIONE: Lieve anomalia riparabile con tecniche di SMART repair

PRIMER: Componente fornito già pre-trattato per la verniciatura

PRM: Normale usura