

SCHEDA VEICOLO

Dettagli veicolo

| | | | | | | | |
|---------|---|-------|---------|----------------|-------|--------------|------------|
| VIN | SALRA2BK8HA002897 | TARGA | FK828FJ | PERCORRENZA KM | 50238 | DATA IMMAT. | 31/05/2017 |
| MODELLO | LAND ROVER DISCOVERY 3.0 TD6 HSE Luxury autom. Sport utility vehicle 5-door | | | | | DATA PERIZIA | 11/12/2019 |



elenco diagnosi e verifiche effettuate

Conformità generale

Veicolo in linea con il kilometraggio registrato

Stato pneumatici in consegna

Conforme agli standard di sicurezza previsti dal CdS

Trasmissione e impianto frenante

Inserimento marce

Verifica spia freni

Verifica freno stazionamento

Impianto elettrico

Avviamento

Luci interne ed esterne

Spie quadro strumenti accese

Liquidi

Livello liquidi

Verifica funzionale accessori / servizi abitacolo

Climatizzatore

Radio e/o navigatore (se presente)

Alzacristalli

Chiusure centralizzate

Dettaglio danni

Componente: Cofano ant.

Posizione:

1



Componente: Modanatura arco passaruota post. Sx

Posizione: Sinistra

2





ALD Automotive

Componente: Parafango post. Sx prm

Posizione:

3



Componente: Paraurti ant.

Posizione:

4



Componente: Porta post. Dx prm

Posizione:

5



Componente: Porta Post. Sx.

Posizione: Sinistra

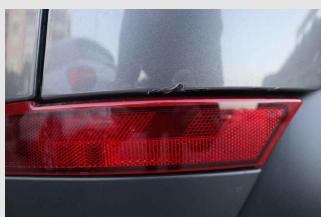
6



Componente: Portello Post.

Posizione:

7





ALD Automotive

Componente: Spoiler Paraurti Ant.

Posizione:

8



Componente: Spoiler paraurti ant.

Posizione:

9



Componente: Spoiler Paraurti Ant. Dx.

Posizione: Destra

10



Componente: Spoiler Paraurti Ant. Sx.

Posizione: Sinistra

11



LEGENDA DESCRIZIONI

D.E: Difetto di esecuzione su area riparata in precedenza

FORFAIT/FF/RIPARAZIONE: Lieve anomalia riparabile con tecniche di SMART repair

PRIMER: Componente fornito già pre-trattato per la verniciatura

PRM: Normale usura