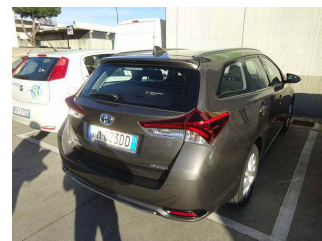


## SCHEDA VEICOLO

### Dettagli veicolo

VIN	SB1ZS3JE30E368239	TARGA	FM023DD	PERCORRENZA KM	29858	DATA IMMAT.	13/10/2017
MODELLO	TOYOTA AURIS Touring Sports Hybrid Business SW 5-door					DATA PERIZIA	25/11/2019



### elenco diagnosi e verifiche effettuate

#### Conformità generale

Veicolo in linea con il kilometraggio registrato

#### Stato pneumatici in consegna

Conforme agli standard di sicurezza previsti dal CdS

#### Trasmissione e impianto frenante

Inserimento marce

Verifica spia freni

Verifica freno stazionamento

#### Impianto elettrico

Avviamento

Luci interne ed esterne

Spie quadro strumenti accese

#### Liquidi

Livello liquidi

#### Verifica funzionale accessori / servizi abitacolo

Climatizzatore

Radio e/o navigatore (se presente)

Alzacristalli

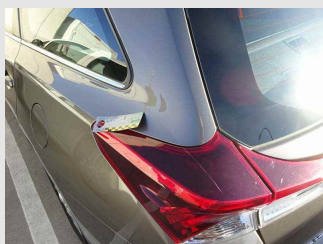
Chiusure centralizzate

### Dettaglio danni

Componente: Fanale post. parte est.

Posizione:

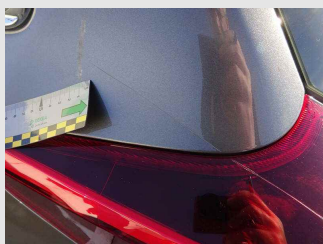
1



Componente: Parafango post.

Posizione:

2



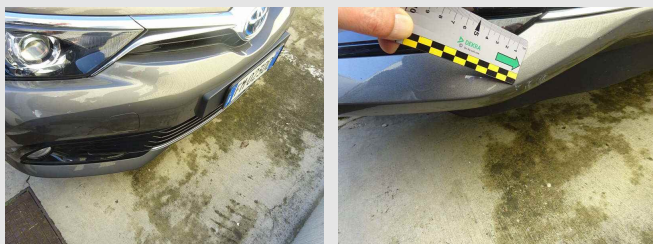


# ALD Automotive

Componente: Paraurti ant.

Posizione:

3



Componente: Paraurti post. PRM

Posizione:

4



Componente: Porta ant. PRM

Posizione:

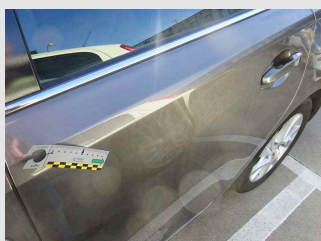
5



Componente: Porta post. PRM

Posizione:

6



Componente: Portello post. PRM

Posizione:

7



## LEGENDA DESCRIZIONI

**D.E.:** Difetto di esecuzione su area riparata in precedenza

**FORFAIT/FF/RIPARAZIONE:** Lieve anomalia riparabile con tecniche di SMART repair

**PRIMER:** Componente fornito già pre-trattato per la verniciatura

**PRM:** Normale usura