

SCHEDA VEICOLO

Dettagli veicolo

| | | | | | | | |
|---------|--|-------|---------|----------------|-------|--------------|------------|
| VIN | ZFA26300006K20352 | TARGA | FM093SE | PERCORRENZA KM | 32352 | DATA IMMAT. | 11/12/2017 |
| MODELLO | FIAT DOBLÒ CARGO COMBI MAXI 1.3 Mjet 95CV SX(cat. N1) Eu6 Combi 5-door | | | | | DATA PERIZIA | 19/12/2019 |



elenco diagnosi e verifiche effettuate

Conformità generale

Veicolo in linea con il kilometraggio registrato

Stato pneumatici in consegna

Conforme agli standard di sicurezza previsti dal CdS

Trasmissione e impianto frenante

Inserimento marce

Verifica spia freni

Verifica freno stazionamento

Impianto elettrico

Avviamento

Luci interne ed esterne

Spie quadro strumenti accese

Liquidi

Livello liquidi

Verifica funzionale accessori / servizi abitacolo

Climatizzatore

Radio e/o navigatore (se presente)

Alzacristalli

Chiusure centralizzate

Dettaglio danni

Componente: Coppa ruota ant. 16"

Posizione: Sinistra

1



Componente: Fanalino lat.

Posizione: Destra

2

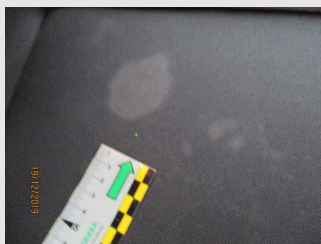




Componente: Igienizzazione interni

Posizione:

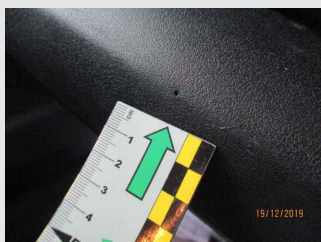
3



Componente: Pannello int. portello post.

Posizione:

4



Componente: Paraurti ant. parte sup.

Posizione:

5



Componente: Paraurti post.

Posizione:

6



Componente: Porta ant. Rimozione serigrafia

Posizione: Destra

7





Componente: Porta ant. Rimozione serigrafia

Posizione: Sinistra

8



Componente: Portello post.

Posizione:

9



Componente: Retrovisore est. regolaz. elettr.

Posizione: Destra

10



Componente: Ripiano cappelliera

Posizione:

11



LEGENDA DESCRIZIONI

D.E.: Difetto di esecuzione su area riparata in precedenza

FORFAIT/FF/RIPARAZIONE: Lieve anomalia riparabile con tecniche di SMART repair

PRIMER: Componente fornito già pre-trattato per la verniciatura

PRM: Normale usura