

SCHEDA VEICOLO

Dettagli veicolo

VIN	WF0DXXWPCHJY84188	TARGA	FP482EP	PERCORRENZA KM	44087	DATA IMMAT.	30/03/2018
MODELLO	FORD MONDEO 2.0 187cv Hybrid ecvT Auto Tit. Bus. Sedan 4-door					DATA PERIZIA	08/11/2019



elenco diagnosi e verifiche effettuate

Conformità generale

Veicolo in linea con il kilometraggio registrato

Stato pneumatici in consegna

Conforme agli standard di sicurezza previsti dal CdS

Trasmissione e impianto frenante

Inserimento marce

Verifica spia freni

Verifica freno stazionamento

Impianto elettrico

Avviamento

Luci interne ed esterne

Spie quadro strumenti accese

Liquidi

Livello liquidi

Verifica funzionale accessori / servizi abitacolo

Climatizzatore

Radio e/o navigatore (se presente)

Alzacristalli

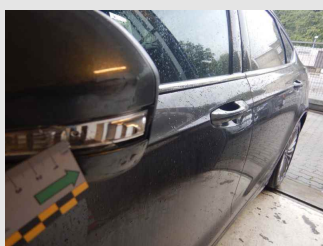
Chiusure centralizzate

Dettaglio danni

Componente: Calotta retrovisore est.

Posizione: Sinistra

1



Componente: CERCHIO ANT. DX (RIP9

Posizione:

2





ALD Automotive

Componente: CERCHIO ANT. SX (RIP)

Posizione:

3



Componente: Fanalino lat.

Posizione: Sinistra

4



Componente: Ossatura vano porta con parafango post.

Posizione: Destra

5



Componente: Parafango ant.

Posizione: Destra

6



Componente: Paraurti post. primer

Posizione:

7





Componente: Porta ant. 08/17<

Posizione: Destra

8



Componente: Porta post. 07/17<

Posizione: Destra

9



LEGENDA DESCRIZIONI

D.E.: Difetto di esecuzione su area riparata in precedenza

FORFAIT/FF/RIPARAZIONE: Lieve anomalia riparabile con tecniche di SMART repair

PRIMER: Componente fornito già pre-trattato per la verniciatura

PRM: Normale usura