

SCHEDA VEICOLO

Dettagli veicolo

VIN	2FMTK4A34JBB33539	TARGA	FP899AL	PERCORRENZA KM	45101	DATA IMMAT.	06/03/2018
MODELLO	FORD EDGE 2.0 TDCi 210cv S&S AWD Pshift ST-Line Sport utility vehicle 5-door					DATA PERIZIA	05/03/2020



elenco diagnosi e verifiche effettuate

Conformità generale

Veicolo in linea con il kilometraggio registrato

Stato pneumatici in consegna

Conforme agli standard di sicurezza previsti dal CdS

Trasmissione e impianto frenante

Inserimento marce

Verifica spia freni

Verifica freno stazionamento

Impianto elettrico

Avviamento

Luci interne ed esterne

Spie quadro strumenti accese

Liquidi

Livello liquidi

Verifica funzionale accessori / servizi abitacolo

Climatizzatore

Radio e/o navigatore (se presente)

Alzacristalli

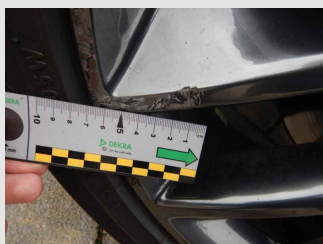
Chiusure centralizzate

Dettaglio danni

Componente: CERCHIO ANT. DX (RIP)

Posizione:

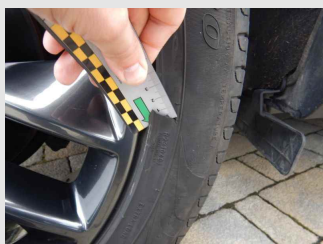
1



Componente: CERCHIO POST. DX (RIP)

Posizione:

2





ALD Automotive

Componente: CERCHIO POST. SX (RIP)

Posizione:

3



Componente: Paraurti ant. parte sup.

Posizione:

4



Componente: Paraurti post.

Posizione:

5



Componente: PRM PARABREZZA ANT.

Posizione:

6



LEGENDA DESCRIZIONI

D.E.: Difetto di esecuzione su area riparata in precedenza

FORFAIT/FF/RIPARAZIONE: Lieve anomalia riparabile con tecniche di SMART repair

PRIMER: Componente fornito già pre-trattato per la verniciatura

PRM: Normale usura