

SCHEDA VEICOLO

Dettagli veicolo

VIN	WBAJH110503G16194	TARGA	FR092VT	PERCORRENZA KM	28212	DATA IMMAT.	28/06/2018
MODELLO	BMW X1 sDrive 16d Business Sport utility vehicle 5-door (Euro 6.2)					DATA PERIZIA	24/02/2020



elenco diagnosi e verifiche effettuate

Conformità generale

Veicolo in linea con il kilometraggio registrato

Stato pneumatici in consegna

Conforme agli standard di sicurezza previsti dal CdS

Trasmissione e impianto frenante

Inserimento marce

Verifica spia freni

Verifica freno stazionamento

Impianto elettrico

Avviamento

Luci interne ed esterne

Spie quadro strumenti accese

Liquidi

Livello liquidi

Verifica funzionale accessori / servizi abitacolo

Climatizzatore

Radio e/o navigatore (se presente)

Alzacristalli

Chiusure centralizzate

Dettaglio danni

Componente: Calotta inf. retrovisore est.

Posizione: Sinistra

1



Componente: Parafango post.

Posizione: Sinistra

2





ALD Automotive

Componente: Parafango post. dx (PRM)

Posizione:

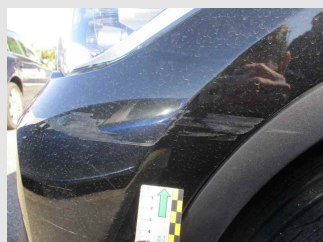
3



Componente: Paraurti ant. parte sup.

Posizione:

4



Componente: Porta ant.

Posizione: Destra

5



Componente: Porta ant.

Posizione: Sinistra

6



Componente: PRM > Chiave secondaria assente

Posizione:

7



LEGENDA DESCRIZIONI

D.E: Difetto di esecuzione su area riparata in precedenza

FORFAIT/FF/RIPARAZIONE: Lieve anomalia riparabile con tecniche di SMART repair

PRIMER: Componente fornito già pre-trattato per la verniciatura

PRM: Normale usura